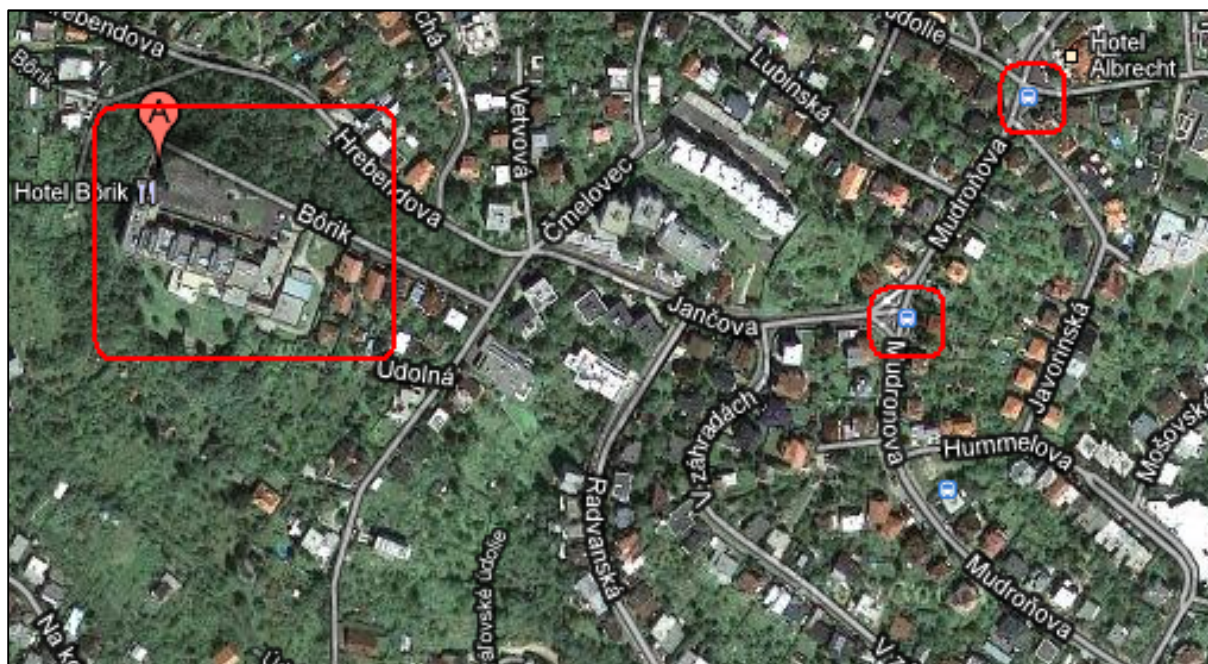
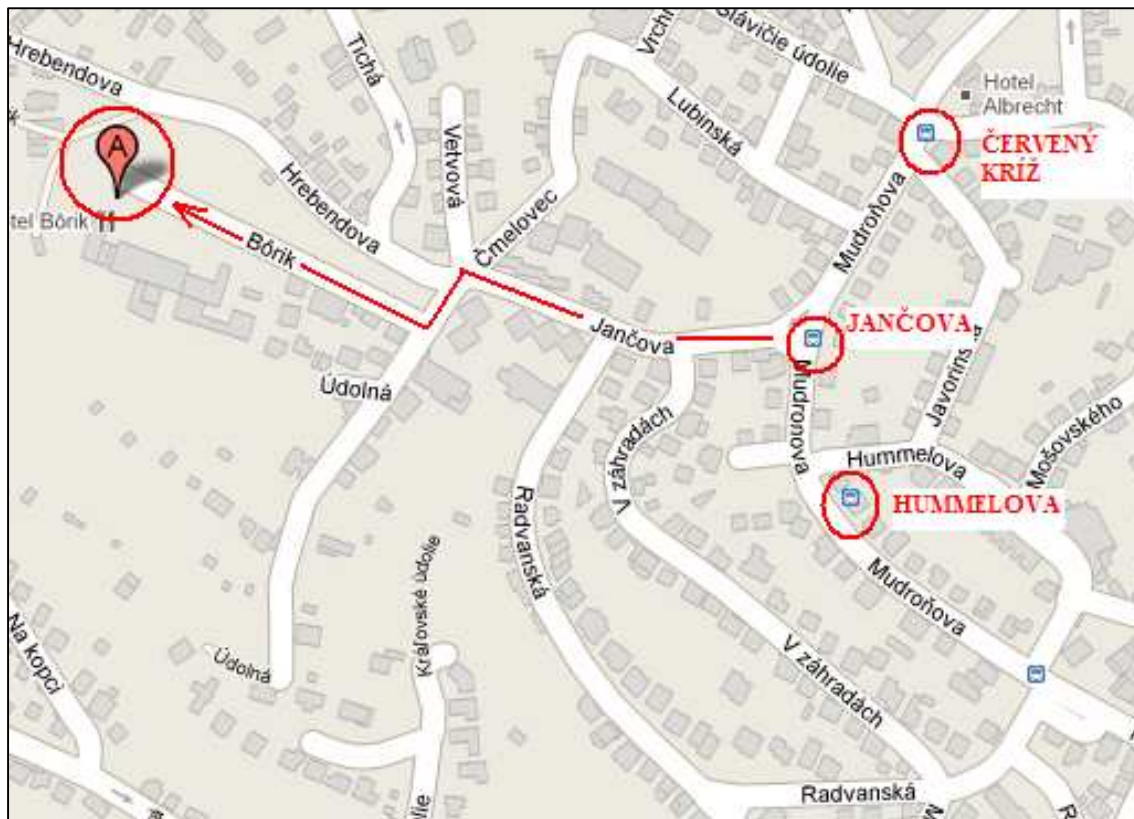


## Umiestnenie hotela Bôrik







## Odporúčané spojenie z Hlavnej (železničnej) stanice

Na zastávke **Hlavná stanica** nastúpte na **autobus číslo 41** (smer Staré mesto, Búdková). Vystúpte na zastávke **Búdková**. Cesta trvá približne 10 minút.

Na zastávke Búdková prestúpte do **trolejbusu č. 207** (smer Ružinov, Ružová dolina). Vystúpte na zastávke **Jančova**. POZOR, ide o zastávku na ZNAMENIE! Cesta trvá približne 3 minúty.

Zo zastávky je potrebné prejsť k hotelu **pešo** (viď. mapka).

<b>Spojenie 23.11.2010</b>		
<b>Zóny: 1 :: Cena: 0.70 € (21.09 Sk)*</b>		
<b>41</b> 	Smer: <b>Staré Mesto, Búdková</b>	
	<b>Hlavná stanica</b>	zóna 1
	12 zastávok, 10 min 	zóna 1
	<b>Búdková</b>	zóna 1
<b>203</b> 	Smer: <b>Koliba</b>	
	<b>Búdková</b>	zóna 1
	2 zastávky, 1 min 	zóna 1
	<b>Jančova</b>	zóna 1
		<div style="border: 1px solid red; padding: 2px; display: inline-block;">NA ZNAMENIE</div>

## Odporúčané spojenie z autobusovej stanice Mlynské Nivy

Na zastávke **Autobusová stanica Mlynské Nivy** nastúpte na **trolejbus č. 206** so smerom Kramáre (NÚSCCH). Vystúpte na zastávke **Hodžovo námestie** (cesta trvá približne 7 minút).

Na zastávke **Hodžovo námestie** nastúpte do **trolejbusu č. 203**, smer Staré mesto, Búdková. Vystúpte na zastávke **Červený kríž**. (cesta trvá približne 8 minút). Rovnakú trasú vás odvezie aj **trolejbus č. 207** so smerom Patrónka – Valašská.

Na zastávke **Červený kríž** prejdite na zastávku na druhej strane a nastúpte na **trolejbus (opäť) s číslom 203**, ale v opačnom smere (smer Koliba). Rovnako môžete nastúpiť aj na **trolejbus č. 207** (smer Vozovňa – Trnávka). Vystúpte na nasledujúcej zastávke – **Jančova**. POZOR, ide o zastávku na ZNAMENIE!

Ďalej pokračujte **pešo k hotelu Bôrik** (viď mapka hore).

Možnosťou je prejsť pešo trasu Červený kríž – Hotel Bôrik celú pešo (podľa priloženej mapky).

Spojenie 23.11.2010 Zóny: 1 :: Cena: 0.70 € (21.09 Sk)*		
206	Smer: <b>Kramáre, Národný ústav srdcových a cievnych chorôb</b>	
	Autobusová stanica	zóna 1
	4 zastávky, 7 min	zóna 1
	Hodžovo nám.	zóna 1
203	Smer: <b>Staré Mesto, Búdková</b>	
	Hodžovo nám.	zóna 1
	8 zastávok, 8 min	zóna 1
	Červený kríž	zóna 1
	Presun medzi nástupišťami zastávky <b>Červený kríž</b> 2 min	
203	Smer: <b>Koliba</b>	
	Červený kríž	zóna 1
	1 zastávka, 0 min	zóna 1
	Jančova	zóna 1
		NA ZNAMENIE

Spojenie 23.11.2010 Zóny: 1 :: Cena: 0.70 € (21.09 Sk)*		
206	Smer: <b>Kramáre, Národný ústav srdcových a cievnych chorôb</b>	
	Autobusová stanica	zóna 1
	4 zastávky, 7 min	zóna 1
	Hodžovo nám.	zóna 1
207	Smer: <b>Patrónka, Valašská</b>	
	Hodžovo nám.	zóna 1
	8 zastávok, 8 min	zóna 1
	Červený kríž	zóna 1
	Presun medzi nástupišťami zastávky <b>Červený kríž</b> 2 min	
207	Smer: <b>Vozovňa Trnávka</b>	
	Červený kríž	zóna 1
	1 zastávka, 1 min	zóna 1
	Jančova	zóna 1
		NA ZNAMENIE

## Odporúčané spojenie autom (zo smeru Žilina)

Z diaľnice D1 zídte na Einsteinovej na diaľnicu D2/E65 smer Brno/Malacky/Mlynská dolina. Z nej zídte zjazdom na Patrónku. Odbočte doprava na Slávičie údolie. Na prvej križovatke odbočte doprava na Hrebendovu ulicu. Pokračujte vľavo, stále ostávate na Hrebendovej ulici. Následne odbočte doprava na Údolnú. Na prvej križovatke odbočte doprava na Bôrik.

